

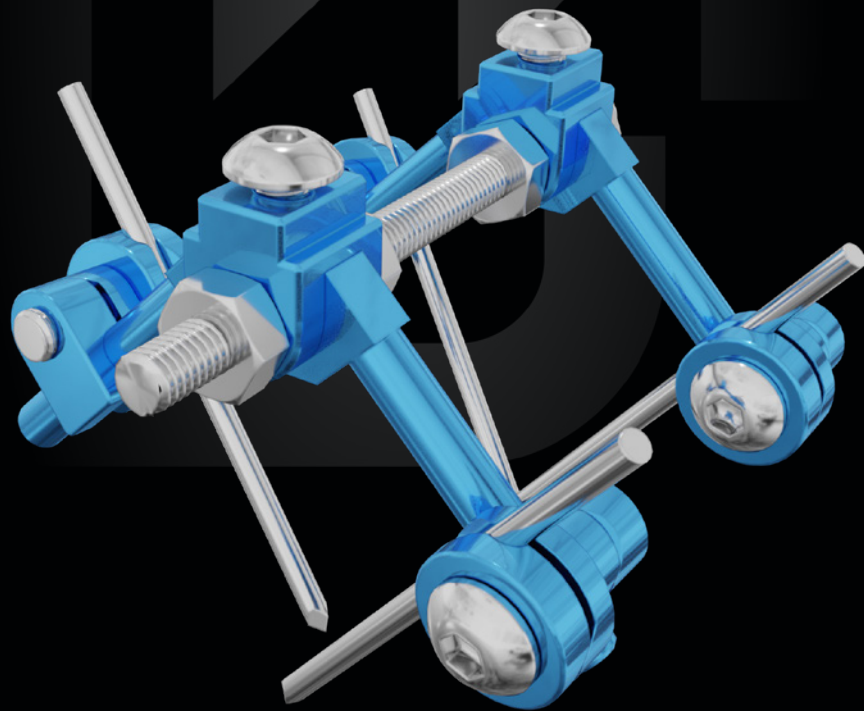
CLICKIT SMART

FIJADOR DE MANO

Abrazaderas de conexión rápida

Versatil

Modular



Indicazioni

El sistema de fijación externa modular ClickIt Smart, está indicado para fracturas, osteotomías correctivas, pseudoartrosis y alargamiento óseo de falanges. Su facilidad de uso y ligereza garantizan una fijación estable y la posibilidad de ajustar la alineación incluso durante la fase postoperatoria.

CARACTERISTICAS

Kit estéril

Minimamente invasivo

Fabricado en aleación de aluminio y acero

VENTAJAS

Listo para usarse

Fijación percutánea con alambres de Kirschner

Ligero

Componentes

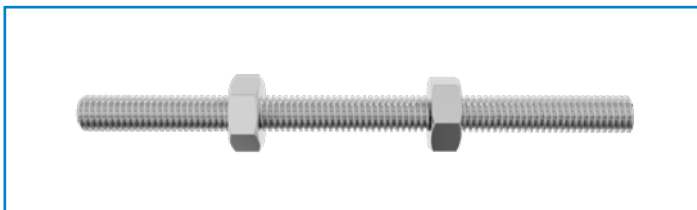


Arco

Fabricado en aleación de aluminio para ser ligero y duradero.

El posicionamiento convergente de tornillos/ agujas de Kirschner permite el tratamiento de fracturas sin perforar la articulación.

Disponible en dos tamaños.



Barra roscada

Fabricada en acero inoxidable.

Disponible en tres tamaños.



Abrazadera de acoplamiento rápido

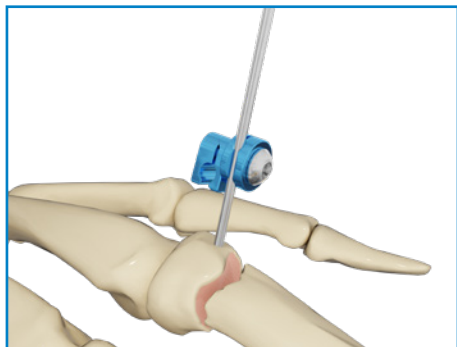
Fabricado en aleación de aluminio para ser ligero, resistente y estable.

Permite la rotación en todos los planos.

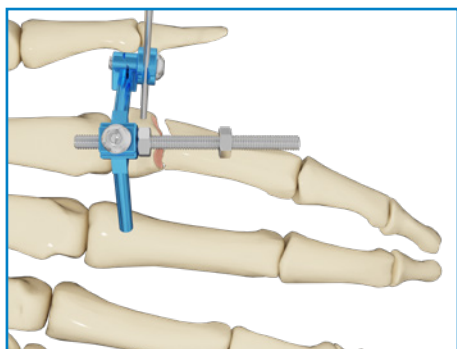
Acepta tornillos y alambres de los siguientes diámetros 1.5-1.8 mm

Técnica quirúrgica

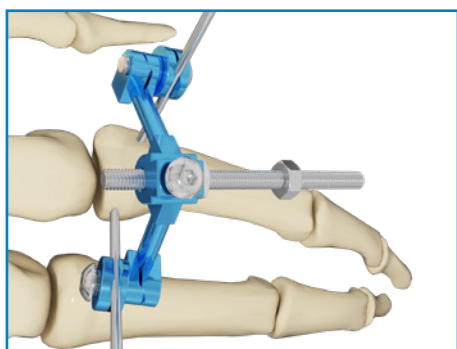
(fractura diafisiaria)



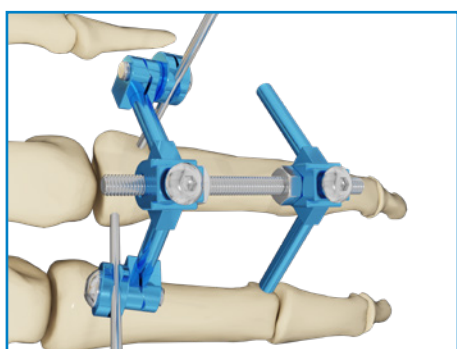
Realice una incisión en la piel y con perforador a baja velocidad inserte el primer alambre. Coloque la primera abrazadera al alambre recién insertado.



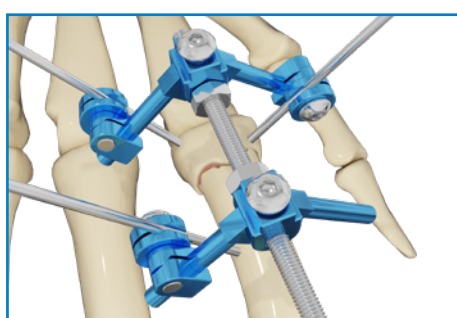
Fije el arco a la abrazadera e inserte la barra roscada en el espacio indicado.



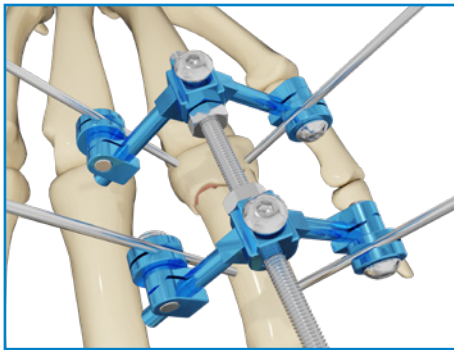
Utilise la barra roscada para localizar el eje correcto. Aplique la segunda abrazadera y utilicela como guía para insertar el segundo alambre. Apriete las dos abrazaderas con la llave hexagonal.



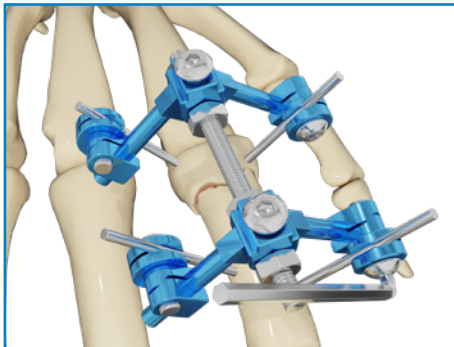
Coloque el segundo arco y proceda con la reducción de la fractura.



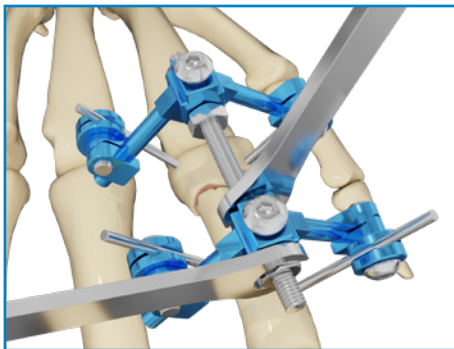
Inserte la tercera abrazadera y utilicela como guía para insertar el tercer alambre.



Use la cuarta abrazadera como guía e inserte el cuarto alambre.



Verifique que la fractura este alineada y apriete la tercer y cuarta abrazadera.



Apriete las cuatro tuercas de la barra roscada.

Esterilizacion

ClickIt Smart se suministra esteril.

Se recomienda esterilizar los instrumentos en autoclave de vapor saturado bajo los siguientes parametros:

TEMPERATURA: 134°

EXPOSICION: 10 min

CLICKIT SMART

COMPONENTES Y ACCESORIOS

Codigo	Descripcion
5002504ST	Abrazadera de puente Smart esteril
5002504ST4	Abrazadera de puente Smart (4pz)
5002501ST	Barra roscada Smart pequeña Ø 3.0 mm, L 50 mm
5002502ST	Barra roscada Smart mediana Ø 3.0 mm, L 70 mm
5002503ST	Barra roscada Smart larga Ø 3.0 mm, L 90 mm
500251.5ST4	Alambre de Kirschner Ø 1.5 mm L 100 mm (4pz)
500251.8ST4	Alambre de Kirschner Ø 1.8 mm L 100 mm (4pz)
5002500SST	Arco pequeño Smart
5002500SST2	Arco pequeño Smart (2pz) completo con abrazadera
5002500LST	Arco grande Smart
5002500LST2	Arco grande Smart (2pz) completo con abrazadera
5002431ST	Alambre roscado Ø 1.5 mm L 100 rosca 4.0 mm

STRUMENTARIO *

Codigo	Descripcion	Cant.
Componentes:		
5002220	Llave española hexagonal Ø 5.5-8.0 mm	1
5002221	Llave hexagonal en forma de L de 2.0 mm	1
5002222	Llave hexagonal en forma de L de 2.0 mm corta	1
5002223	Destornillador hexagonal de 2.0 mm	1

* Los dispositivos implantables esteriles estan cubiertos por la marca CE1936, los instrumentos reutilizables no esteriles tienen la marca CE



SEDE LEGAL

Via P. Gobetti, 56r - 16145 Genova
Tel. +39 010 30801 - Fax +39 010 3080210
www.mikai.it - servizio.clienti@mikai.it

PRODUCCIÓN

Via Canestrello, 2 - 36050 Monteviale (VI)
Tel. +39 0444 950100 - Fax +39 0444 950133
www.mikai.it - servizio.clienti@mikai.it