

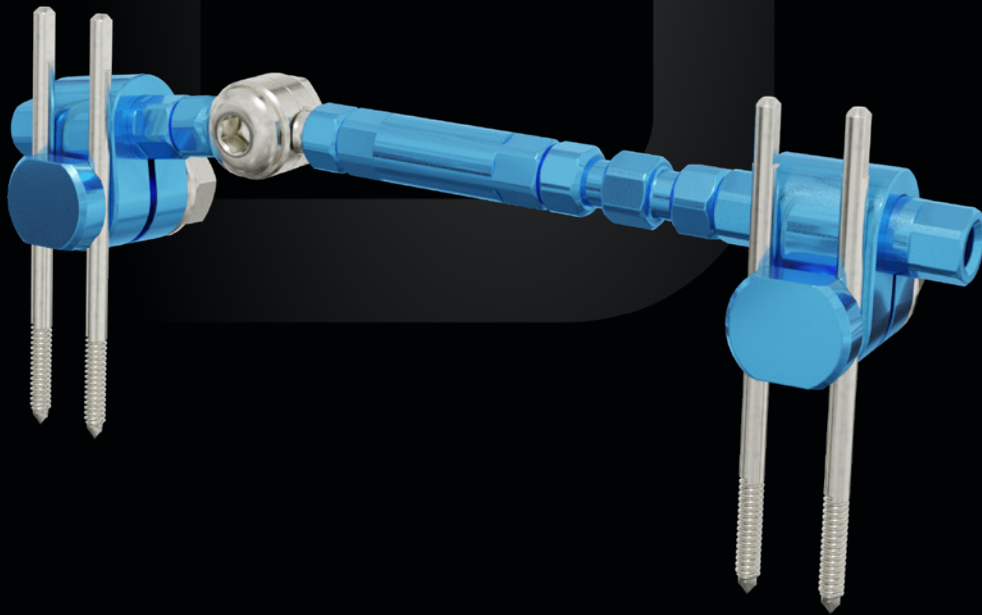
MINISTYLO

FIJADOR EXTERNO MODULAR PARA PEQUEÑOS SEGMENTOS

Articulado

Versátil

Estéril



Indicaciones

Fractura de pequeños segmentos: cerrada, abierta, articular, conminuta y patológica.
Malformaciones metacarpianas y falángicas.

CARACTERÍSTICAS

Cabezal único

Kit estéril de un solo uso

Posibilidad de descomponer el fijador

VANTAJAS

Aplicable a tornillos y agujas de Kirschner con un diámetro entre 1.0 mm y 2.0 mm

Listo para usar

Amplia modularidad

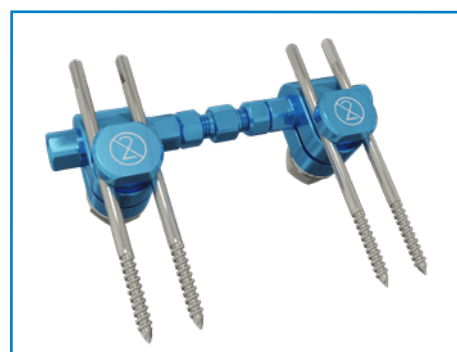
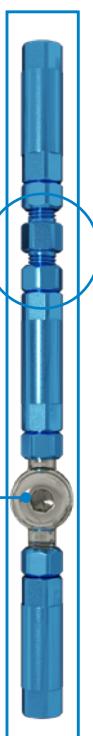
Cuerpo del fijador

Sistema de compresión-distracción

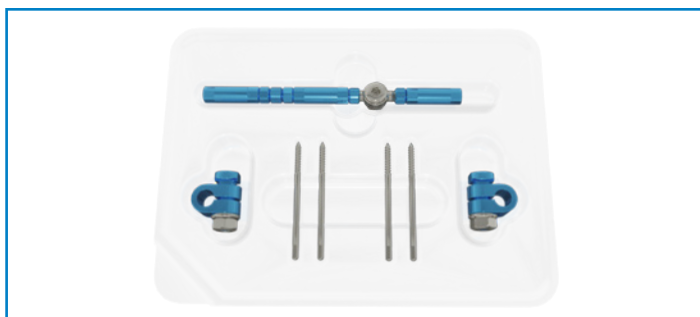
Para una corrección axial micrométrica

Articulación de bisagra

Permite maniobras de flexión-extensión



Kit Ministylo



Descripción

Cant.

Cuerpo del fijador

1

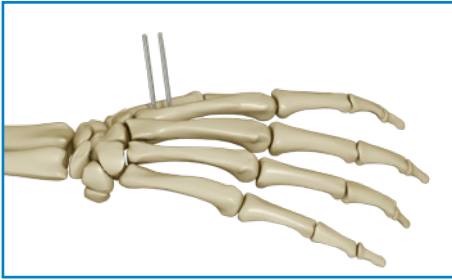
Tornillo Ø 2.0 mm L 40 mm,
de rosca L 10 mm

4

Cabezal doble

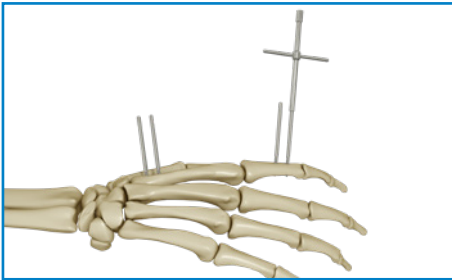
2

Notas de técnica quirúrgica



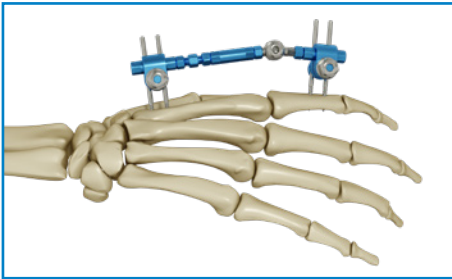
Haga una incisión en la piel de aproximadamente 1 cm a nivel de la metáfisis proximal del segundo metacarpiano a lo largo del margen dorso-radial, con una inclinación aproximadamente de 45° respecto al plano horizontal.

Usando la guía 5002235, inserte dos tornillos de 2 mm de diámetro en el metacarpiano, pase la primera cortical con la broca a motor y continúe a mano con la llave en cruz.

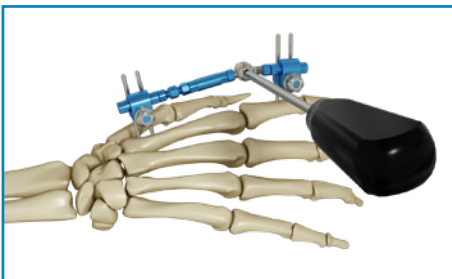


Utilice el fijador externo para determinar el punto de inserción del segundo par de tornillos. Haga una incisión en la piel de aproximadamente 1 cm a nivel de la metáfisis distal de la 1a falange. Inserte dos tornillos de diámetro 2 mm en el metacarpiano, con una inclinación aproximadamente de 45° respecto al plano horizontal.

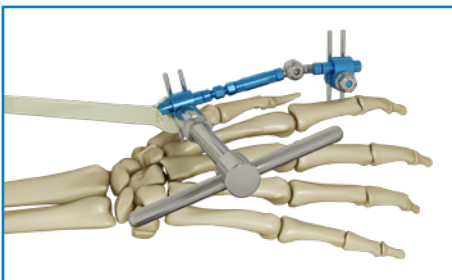
Perfore la primera cortical con la broca a motor y continúe a mano con la llave en cruz.



Inserte los cabezales en los tornillos y coloque el cuerpo del fijador con la articulación a nivel de la articulación metacarpofalángica en una posición funcional (flexión 25° - 35°).

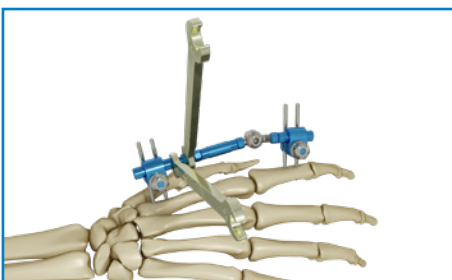


Coloque la articulación como se describe arriba y bloquéela con el destornillador hexagonal de 3 mm.



Apriete los cabezales con la llave en T apropiada.

Al apretar la tuerca, utilice la llave plana para hacer anti-torque en el cabezal y mantener la posición.



Para estabilizar el implante, una vez finalizada la síntesis, es necesario bloquear las contratuercas del sistema de compresión-distracción.

Casos Clínicos

CASO 1

Dott. D. Canale, Dott. U. Scarlato - Ospedale di Ivrea (TO)



♂ 54 años

Traumatismo por aplastamiento mano izq.
Rx preoperatoria



Clínica preoperatoria



Síntesis con fijador externo
Rx postoperatoria



Clínica postoperatoria



Clínica y control Rx a los 35 días pre-retirada



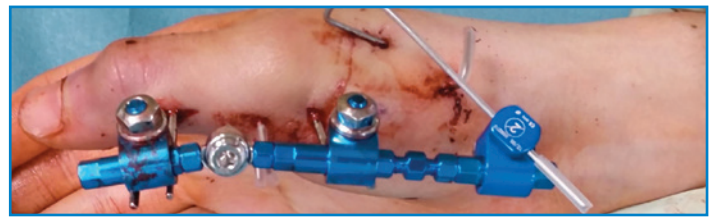
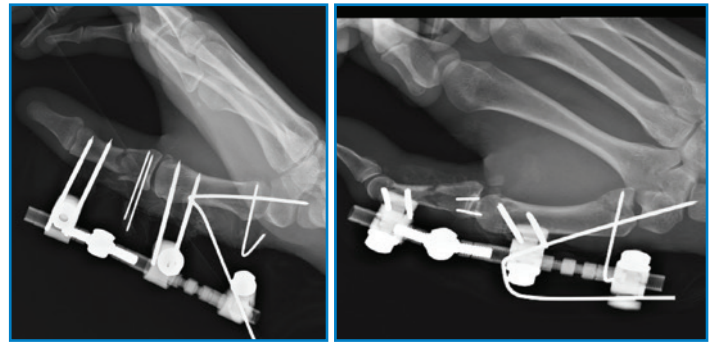
Rx post-retirada a los 35 días

CASO 2

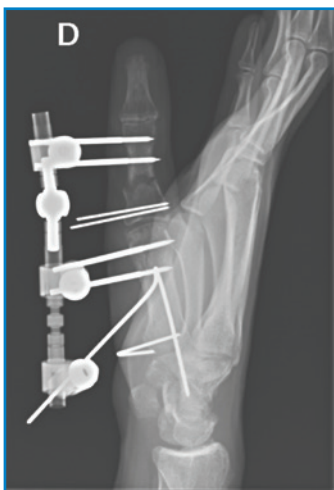
Dott. D. Canale, Dott. U. Scarlato - Ospedale di Ivrea (TO)



♀ 19 años deportista
Lesión de esquí con traumatismo en el 1er
dedo de la mano derecha
FLC región volar-cubital base P1 pulgar derecho
(fractura abierta)



Síntesis con k-wires + fijador externo
Rx postoperatoria
Clínica postoperatoria



Control Rx a los 40 días preretirada



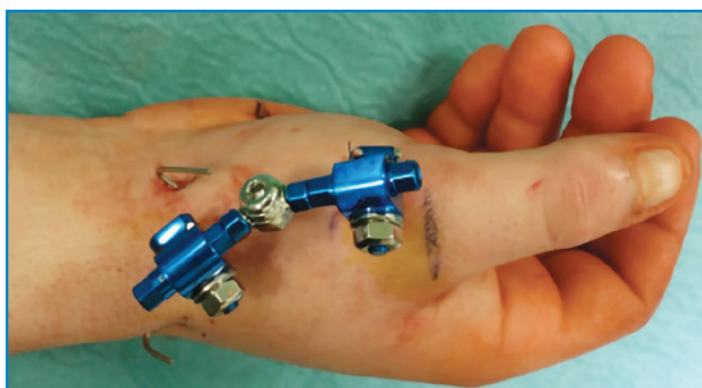
Control Rx después de la retirada



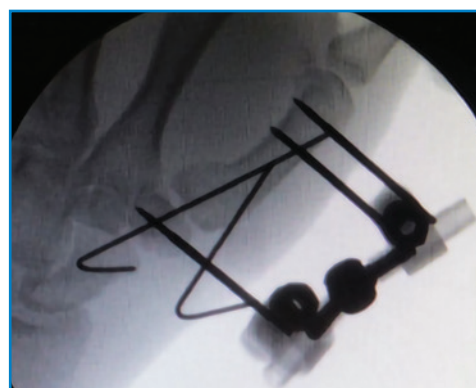
Clínica a los 30 días de la retirada



♂ 24 años
Traumatismo directo 1° dedo mano derecha
Rx preoperatoria, TC preoperatoria



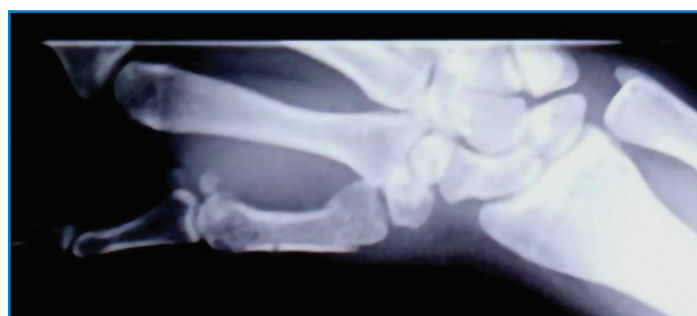
Síntesis con k-wires y fijador externo



Rx postoperatoria



Control Rx a los 40 días y retirada



Control Rx después de la retirada

Código

5002200MST KIT MINISTYLO

ACCESORIOS

Código	Descripción
5002206ST	Barra de extensión estéril de 15 mm
5002210ST	Cabezal individual Ministylo
5002210AST	Cabezal individual abierto Ministylo
5002211ST	Cabezal doble extendido Ministylo
5002421ST	Tornillo cortical autoperforante Ø 2.0 mm L 30 mm, de rosca L 10 mm
5002422ST	Tornillo cortical autoperforante Ø 2.0 mm L 40 mm, de rosca L 10 mm
5002423ST	Tornillo cortical autoperforante Ø 2.0 mm L 50 mm, de rosca L 10 mm
5002424ST	Tornillo cortical autoperforante Ø 2.0 mm L 60 mm, de rosca L 10 mm
5002431ST	K-wire roscado Ø 1.5 mm L 100 mm, de rosca L 4 mm

INSTRUMENTAL*

Código	Descripción	Cant.
5002299	Caja de esterilización de instrumental Ministylo completa	
Compuesta de:		
5002220	Llave plana de 5.5 - 8.0 mm	2
5002225	Llave en T de 8.0 mm	1
5002230	Guía de broca individual Ø 2.0 mm	1
5002235	Guía de broca doble Ø 2.0 mm	1
5000124	Destornillador hexagonal Ø 3.0 mm	1
5000211	Llave en cruz para tornillos Ø 2.0-3.0 mm	1
5002056	Prolongador para inserción de tornillos 2.0-2.5-3.0 mm	1
5002290	Caja de esterilización de instrumental Ministylo vacía	1

* Los dispositivos implantables y estériles están cubiertos por la marca CE1936, el instrumental no estéril reutilizable está cubierto por la marca CE

Esterilización

El kit Ministylo se suministra estéril.

Para el instrumental, la esterilización en autoclave de vapor saturado está indicada de acuerdo con los siguientes parámetros:

TEMPERATURA: 134°

EXPOSICIÓN: 10 min



SEDE LEGAL

Via P. Gobetti, 56r - 16145 Genova
Tel. +39 010 30801 - Fax +39 010 3080210
www.mikai.it - servizio.clienti@mikai.it

PRODUCCIÓN

Via Canestrello, 2 - 36050 Monteviale (VI)
Tel. +39 0444 950100 - Fax +39 0444 950133
www.mikai.it - servizio.clienti@mikai.it